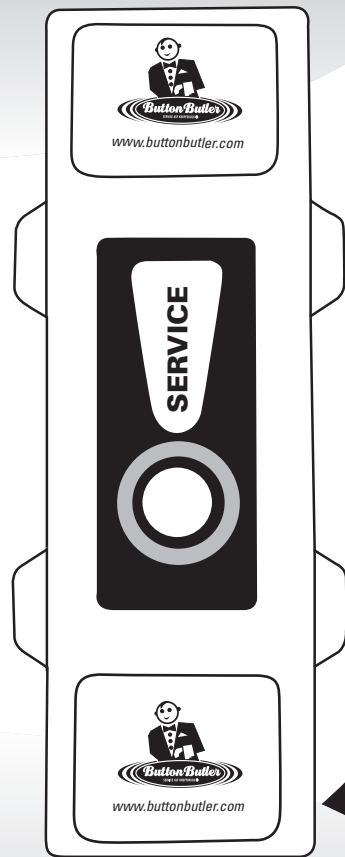


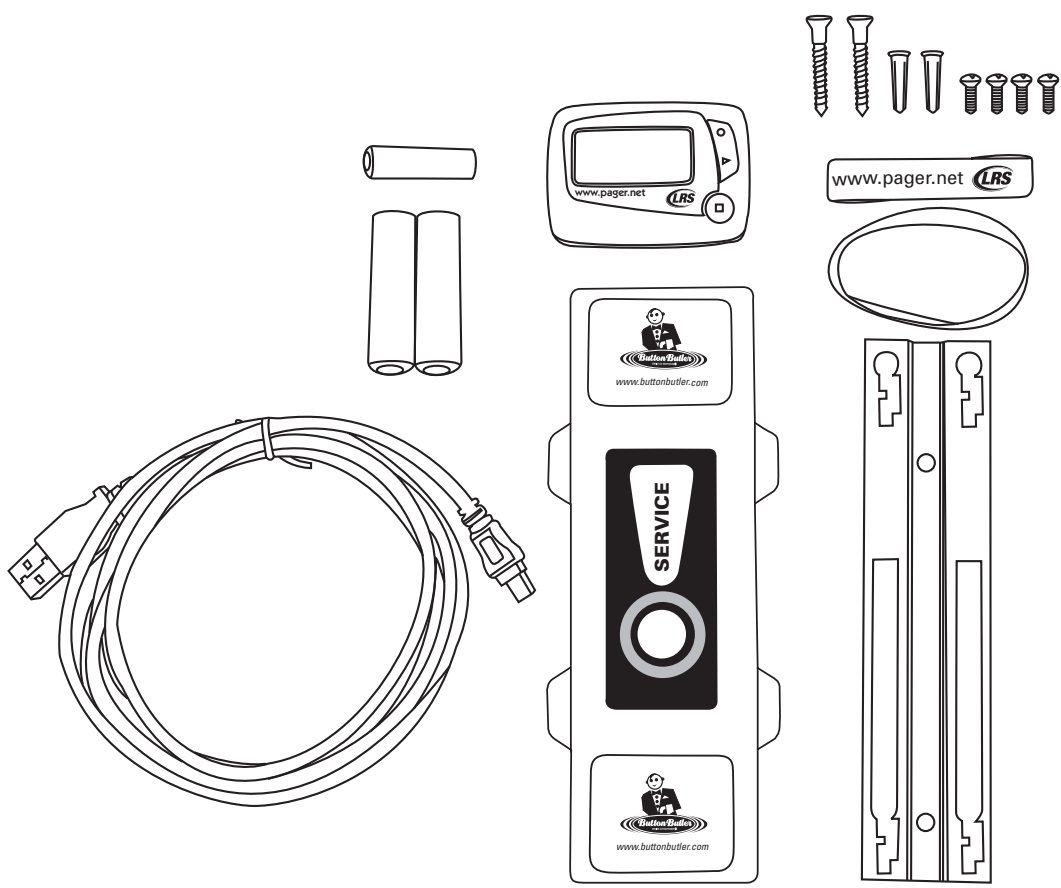
Setup Guide Button Butler



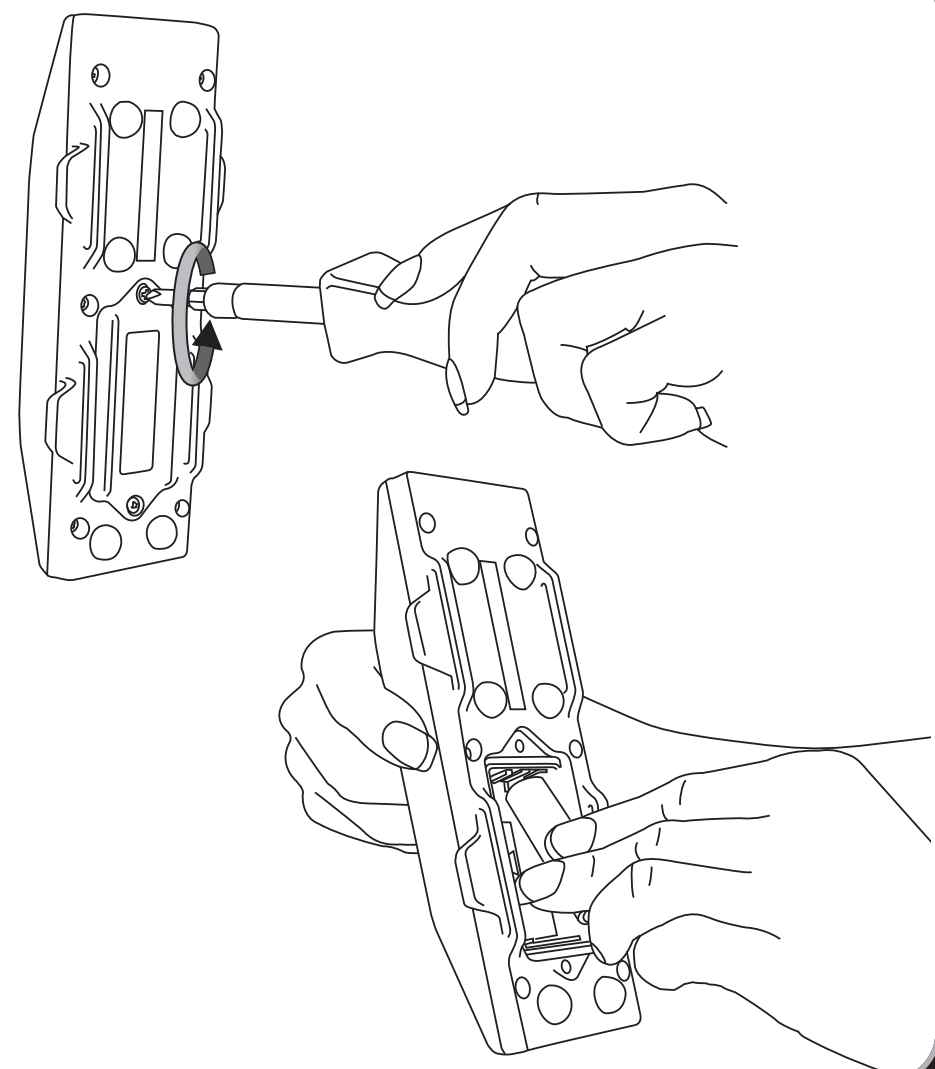
0800-6647552
www.buttonbutler.com



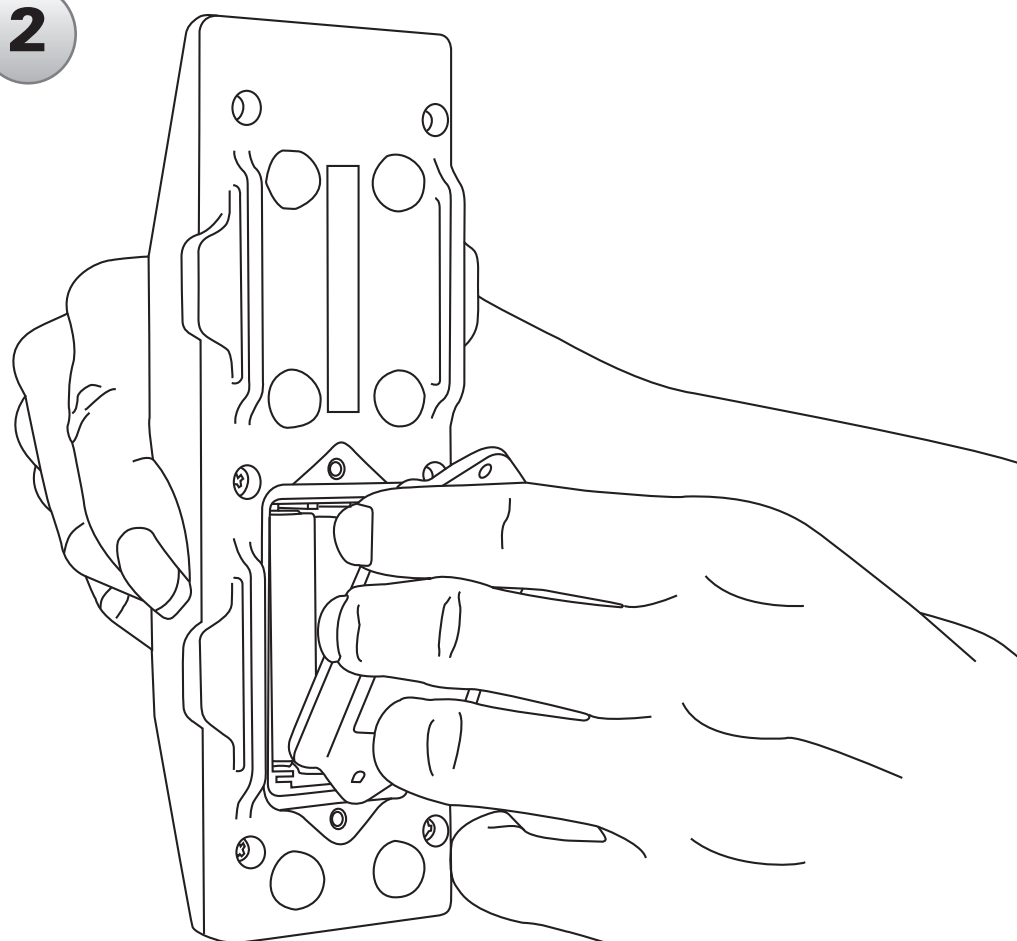
Items Included



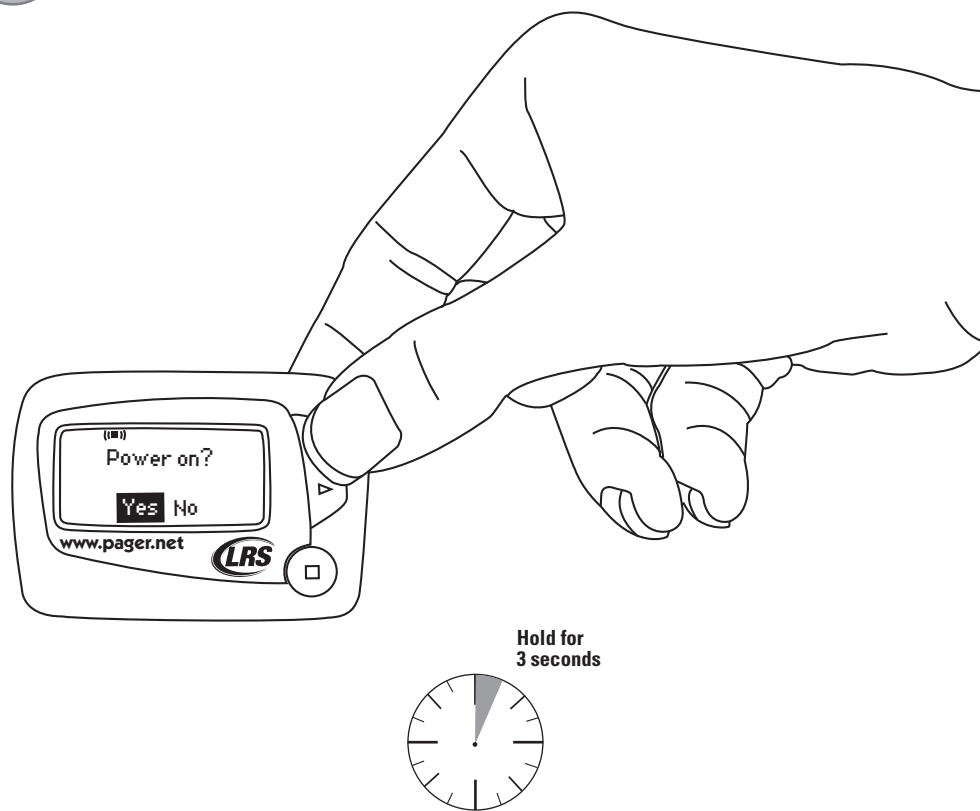
1



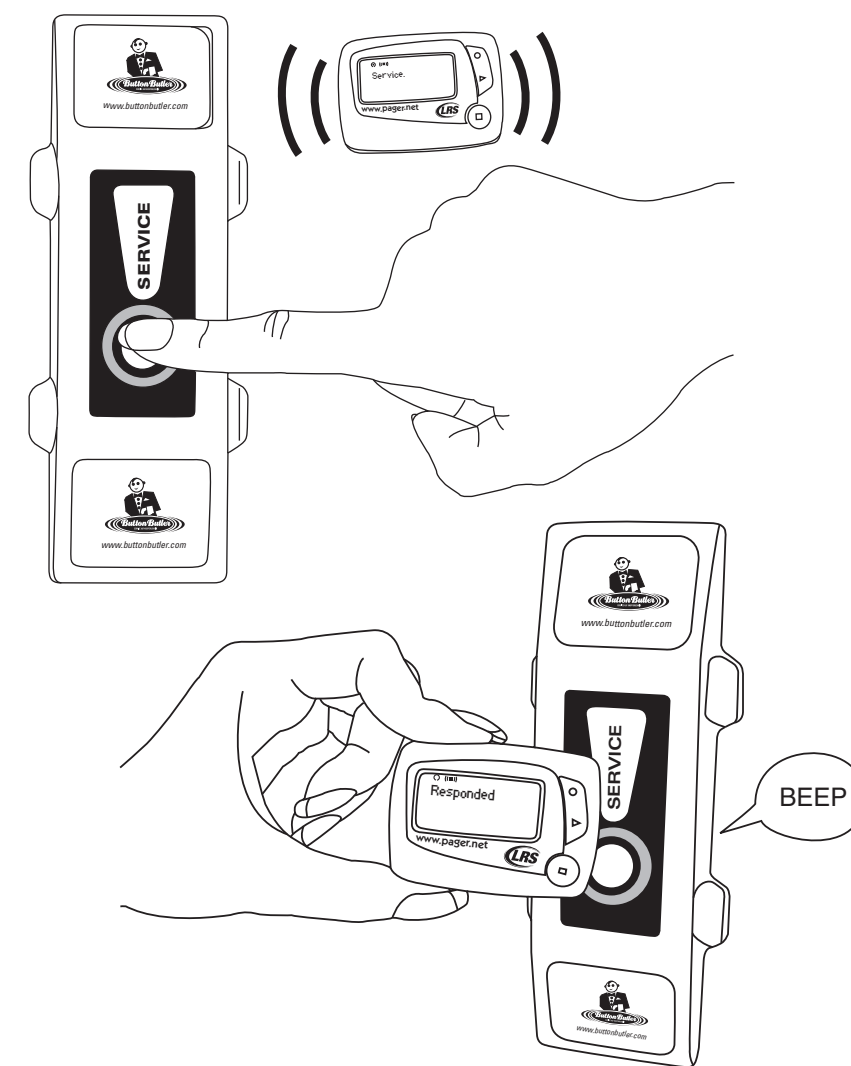
2



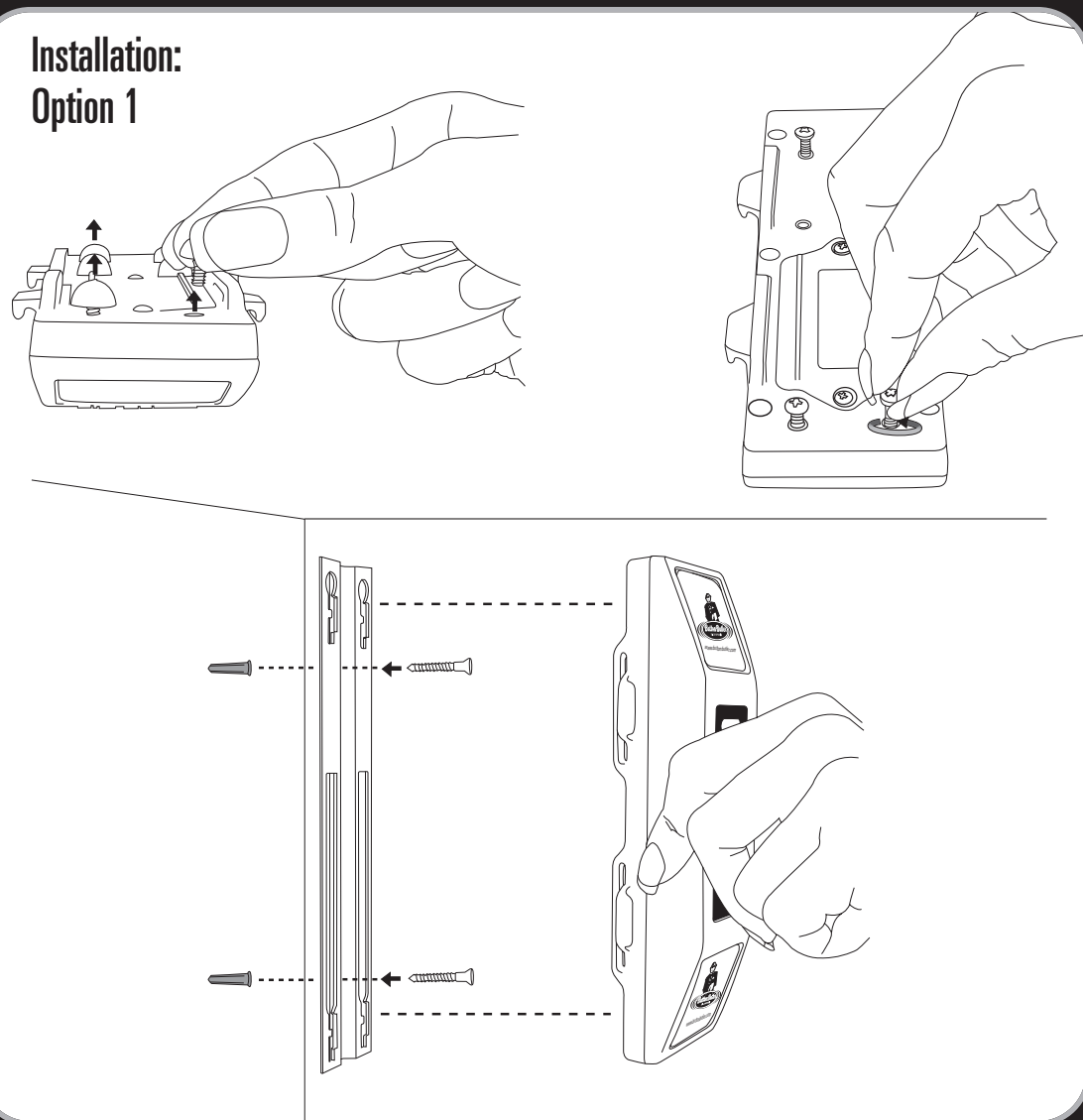
3



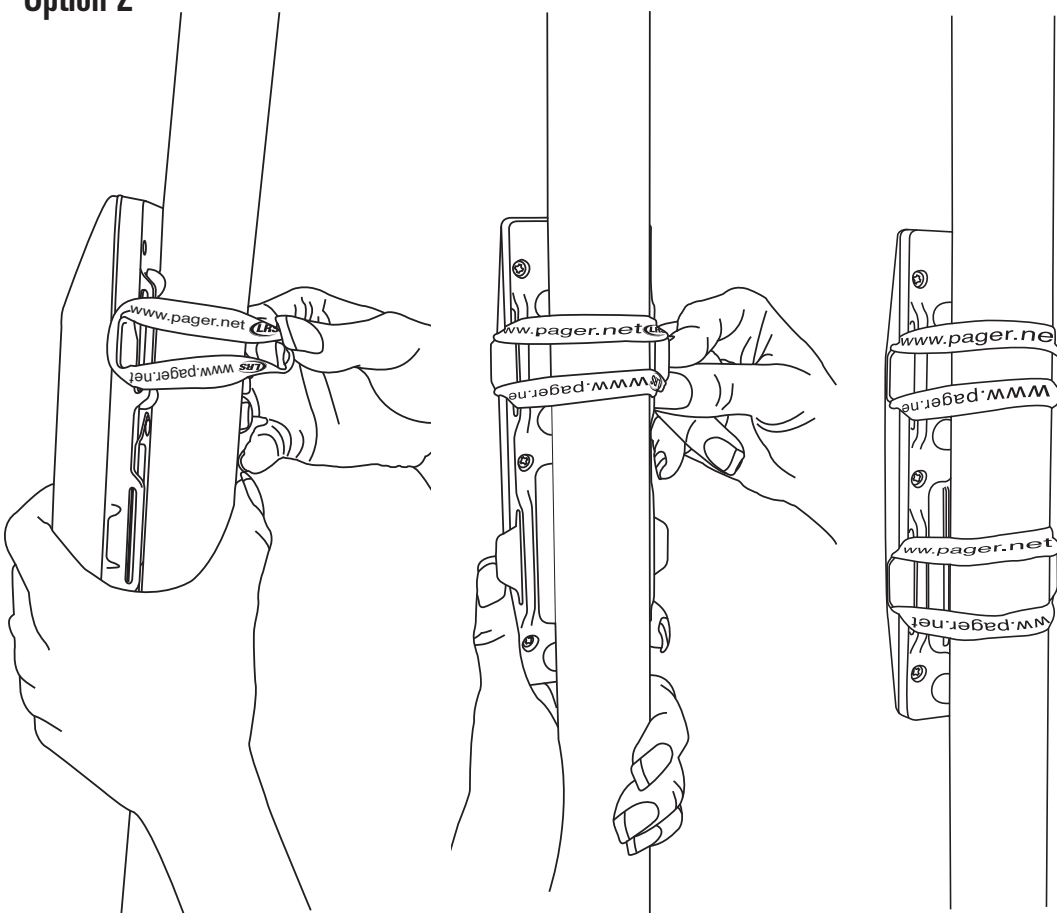
4



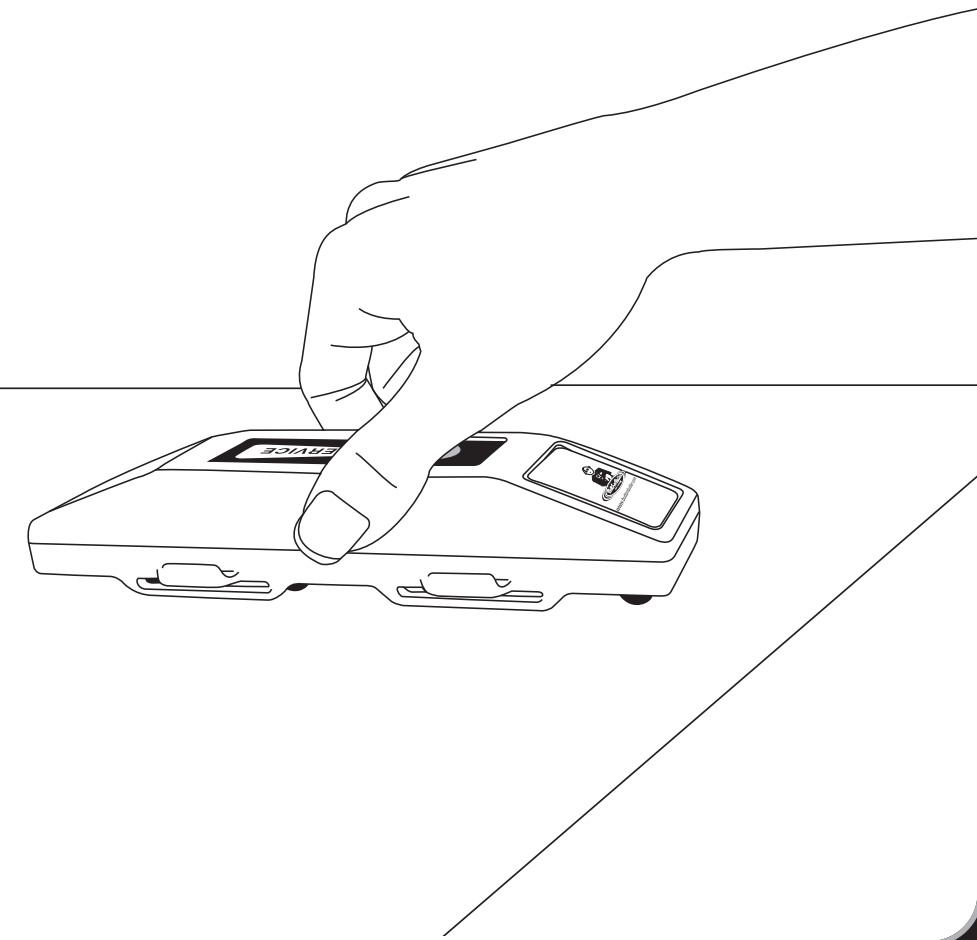
Installation: Option 1



Installation: Option 2



Installation: Option 3



ENGLISH

Installation & Operation Guide

The Button Butler paging system pages an LRS alphanumeric pager with one preprogrammed message.

BUTTON BUTLER STARTER SET INCLUDES:
<div> <div>1 Installation & Operation Guide</div> <div>1 Button Butler Transmitter (with 6 Rubber Feet)</div> <div>1 LRS 4-Line Alphanumeric Pager</div> <div>1 USB Cable</div> <div>1 Wall Mount Bracket</div> <div>2 Mounting Rubber Bands</div> <div>2 Long Bracket Mounting Screws</div> <div>4 Transmitter Mounting Screws</div> <div>2 Sheetrock Anchors</div> <div>2 AA Batteries</div> <div>Button Butler Software User Manual (Online)</div> </div>

SETUP

- Remove the battery door (located on the back of transmitter) by removing the screws.
- Install the 2 AA batteries.
- Securely replace and screw the battery door onto the transmitter.
- Turn the alphanumeric pager "ON":
 - Press and hold Scroll Up until "Power ON?" YES NO displays.
 - At "Power ON?" use Up (or Down) Scroll button to select YES.
 - Press Read/Select button to confirm.
 - Press any button to view display.
 - Press the "service" button on the Button Butler to test the pager.
- The pager should vibrate and display a message.

INSTALLATION OPTIONS

The Button Butler transmitter can either be placed/mounted on an evenly flat surface (e.g. table or counter) or can be mounted on a wall.

Flat Surface:

- Place the Button Butler transmitter on a table/countertop with the rubber feet evenly positioned on the surface (to provide stability).
- If mounting the unit on a surface, follow the 'Mount to Wall' procedures.

Mount to Wall with Wall Mount Bracket:

- Remove the 6 rubber feet from the back of the transmitter unit by unscrewing each one.
- Insert the 4 mounting screws into the transmitter. (Note: Be sure to insert the screws into the top two and bottom two positions).
- Position the bracket on the wall in the desired location, and mark the points where the anchors will be placed.
- Insert the 2 sheetrock anchors into the wall (at the marked points).
- Use the 2 long screws to secure the bracket onto the wall.
- Slide the Button Butler onto the wall bracket, following the security track until it is firmly secured into place.

Mount to Pole with Rubber Bands:

- Position the Button Butler against the pole for mounting.
- Hook one end of the rubber band to the hook located on the side of the Button Butler.
- Wrap the rubber band around pole tight.
- Place the other end of the rubber band on the hook located on the other side of the Button Butler.
- Repeat steps 1-4 to complete mounting, using the second rubber band.

OPERATION

- Press the "Service" button on the Button Butler
- The alphanumeric pager should vibrate and automatically display a preprogrammed message

To view messages and select functions on the alphanumeric pager:

- Press Up (or Down) scroll button until desired selection displays
- Press Read/Select button to select item/confirm/set

Re-paging

When a guest presses the "Service" button, the transmitter will instantly page the pager. The transmitter will repage every 60 seconds (factory default) three times.

Page Canceling

- To cancel the page:
 - Hold the pager magnet over the "Service" button for 1 second (The magnet is embedded in the alphanumeric pager and is located next to the scroll buttons).
 - A 'beep' will indicate that the page has been cancelled.

Low Battery Page

A message is sent to the pager when the battery power is low. See programming guide (Low Battery Page) to adjust settings.

PROGRAMMING

Note: The Button Butler paging system is shipped factory default to page one alphanumeric pager with one preprogrammed message.

You may want to reconfigure the system for any of the following reasons:

- Change the message that is sent to the pager when the service button is pressed
- Change the Button Butler system ID
- Change pager numbers
- Enable/disable re-page feature
- Enable/disable low battery page
- And more....

Refer to the downloadable Software User Manual. The manual is located online at www.buttonbutler.com.

WARRANTY

Long Range Systems, Inc. warrants this product against any defects that are due to faulty material or workmanship for a two-year period after the original date of consumer purchase. This warranty does not include damage to the product resulting from accident, misuse or improper electrical connection. If this product should become defective within the warranty period, we will repair or replace it with an equivalent product, free of charge. LRS will return your product via UPS ground shipping. All warranty claims must be initiated through our customer service department.

Customer Service: 0800 6647552
Peterskamp 41 • 38108 Braunschweig • Germany

This warranty gives you specific legal rights and you may also have rights that vary from state to state.

Copyright © March 2008, Long Range Systems, Inc. All Rights Reserved
This manual contains proprietary information of Long Range Systems, Inc. (LRS) and is intended for use only by its employees or customers. None of the material contained herein may be copied, reproduced, republished, downloaded, displayed, posted, or transmitted in any form or by any means, including but not limited to, electronic, mechanical, photocopying, recording, or otherwise without the prior written permission of LRS. Additional copies of this manual may be obtained by contacting LRS.

Screen displays, keyboard layouts, hardware descriptions, or software are proprietary to LRS and are subject to copyright and other intellectual property rights of LRS and shall be treated in accordance with the previous paragraph.

All attempts have been made to make the information in this document complete and accurate. LRS is not responsible for any direct or indirect damages or loss of business resulting from inaccuracies or omissions. Specifications and other information contained within this document are subject to change without notice.

EU DECLARATION OF CONFORMITY

We, Long Range Systems hereby declare under our sole responsibility that the T7450 paging transmitters and on-site pagers comply with the essential requirements in the European RE&TTE Directive 1999/5/EC of the European Parliament and of the Council of 9 March 1999 on radio equipment and telecommunication terminal equipment and the mutual recognition of their conformity.

The following standards were utilized:

ETS 300 224: 1998 EN 301 489-2: 2002
EN61000-3-2: 1998 EN 61000-3-3: 1995
EN 60950: 1992 with A1, A2, & A3.

EN 301 489-2 DEL 224:1998
EN61000-3-2: 1998 EN 61000-3-3: 1995
DEL ETS 300: 2002 60950:1992 del EN con A1, A2, y A3.

ESPAÑOL

Guía de la instalación y de la operación

El sistema de llamado inalámbrico manda un mensaje preprogramado alfanumérico a un "pager" LRS.

EL KIT DEL BUTLER INCLUYE LO SIGUIENTE:
<div> <div>1 guía de instalación y operación</div> <div>1 transmisor Butler (con 6 patitas de goma atornillables)</div> <div>1 "Pager" alfanumérico LRS de 4 líneas</div> <div>1 Cable USB</div> <div>1 Soporte para colocarlo en la pared</div> <div>2 Gomas o ligas de hule para sujetarlo</div> <div>2 Tornillos para el soporte de pared</div> <div>2 Tornillos para atornillar el Butler a la soporte de pared</div> <div>2 Taquetes de plástico</div> <div>2 Baterías "AA" para el Butler</div> <div>1 Baterías "AAA" para el "pager" alfanumérico</div> <div>Manual de usuario del software del Butler (Internet en línea)</div> </div>

PUESTA EN MARCHA

- Quite la tapa de las pilas (situada en la parte posterior del transmisor) quitando los tornillos.
- Instale las 2 baterías AA (incluidas)
- Vuelva a atornillar la tapa de las baterías del transmisor.
- Ponga la batería AAA (incluida) al "pager" alfanumérico.
- Encienda el "pager" alfanumérico como se indica en la sección de operación del "pager" alfanumérico en esta guía.
- Una vez encendido el "pager" oprima el botón de su transmisor para hacer una prueba de envío de mensaje.
- El "pager" alfanumérico deberá de vibrar y desplegar un mensaje.

OPCIONES DE INSTALACIÓN

El Butler puede ser instalado tanto en superficies planas (ej. Una mesa o un mostrador) como en paredes o postes

Superficie Plana:

- Coloque el transmisor Butler sobre la superficie plana con las patitas de goma instaladas para evitar que el transmisor se deslice o resbalte.
- Si lo va a colocar en pared, por favor siga los procedimientos de "colocado en pared".

Colocado en pared con los soportes:

- Quite las 6 patitas de goma de la parte posterior del transmisor destornillando cada una de ellas.
- Insertar los 4 tornillos de montaje en el transmisor. (Nota: Asegúrese de atornillarlos en los dos orificios superiores y los dos inferiores).
- Coloque el soporte en la pared en la ubicación deseada, marque los puntos donde colocará los taquetes.
- Taladre e inserte los 2 taquetes plásticos en la pared (en los puntos marcados).
- Utilizar los 2 tornillos largos para asegurar el soporte sobre la pared.
- Deslice el transmisor el soporte pared por la guía hasta que se quede bien asegurado.

Montar a un poste con las gomas o ligas:

- Coloque el transmisor contra el poste donde piensa montarlo.
- Enganche un extremo de la goma o liga al gancho situado al costado del transmisor.
- Lleve la goma o liga alrededor de poste y abroche al gancho en el otro costado.
- Repita los pasos 1-3 para terminar el montaje utilizando la segunda goma o liga.

OPERACIÓN

- Presionar el botón de "servicio" en el transmisor.
- El "pager" alfanumérico debe vibrar y exhibir automáticamente un mensaje preprogramado

Para ver mensajes y seleccionar funciones en el "pager" alfanumérico:

- Presione hacia arriba (o abajo) el botón de "scroll" hasta que se muestre la función deseada.
- Presione el botón de leer /seleccionar para seleccionar o leer.

Refiérase al manual del "pager" alfanumérico para su Reenvío de mensaje automático

Si el reenvío está configurado, cuando se presiona el botón de "servicio", el transmisor enviará el mensaje inmediatamente al "pager" Posteriormente el transmisor reenviará el mensaje cada 90 segundos (por defecto) hasta que el llamado se cancele en el transmisor.

Cancelación de llamados

Para cancelar el reenvío de mensajes:

- En el transmisor presione la parte inferior del botón de "servicio" por 1 segundo.
- Un "beep" le indicará si todo cancelado el llamado y en la pantalla de su "pager" aparecerá la siguiente leyenda: "SERVICE OK" indicando que el llamado ha sido cancelado.

Mensaje de batería baja

Un mensaje se envía al "pager" cuando la energía de batería está baja.

PROGRAMACIÓN

Note: El Butler d botón es empacado ya programado con valores de fábrica para enviar un mensaje pregrabado a un " pager" alfanumérico.

Usted puede configurar de nuevo el transmisor si así lo desea para:

- Cambiar el mensaje que se envía al "pager" cuando se presiona el botón del servicio
- Cambiar el número de ID del botón de servicio.
- Cambiar los números del "pager"
 - Deshabilitar el reenvío de mensajes
 - Habilitar o deshabilitar el aviso de batería baja.
 - Y más....

VP:Para mayor referencia consulte y baje el manual del usuario del software. El manual se encuentra en la siguiente liga: www.buttonbutler.com.

GARANTÍA

Long Range Systems, Inc. garantiza este producto contra cualquier defecto en su material o fabricación por un período de dos años después de la fecha original de compra. Esta garantía no incluye daño al producto resultado de accidentes, de uso erróneo o de la conexión eléctrica incorrecta. Si este producto llega a estar defectuoso dentro del período de garantía, lo repararemos o substituiremos por un producto equivalente, gratuitamente. LRS devolverá el producto via terrestre UPS. Todos los temas de garantía se deben atender con nuestro departamento del servicio de atención al cliente.

Servicio de atención al cliente: 0800 6647552
Peterskamp 41 • 38108 Braunschweig • Germany

Esta garantía le da el derecho legal específico y usted puede también tener derechos que varien de estado al estado.

Derechos reservados © marzo de 2008, Long Range Systems, Inc. todos los derechos reservados.

Este manual contiene la información propietaria de Long Range Systems, Inc. (LRS) y se elaboró para el uso solamente por sus empleados o clientes. Ningún material contenido adjunto se puede copiar, reproducir, republicar, transferir, exhibir, fijar, o transmitir en cualquier forma o por cualquiera medios, incluyendo pero no limitado, electrónico, mecánico, fotocopiado, registrando, o de otra manera sin el permiso por escrito de LRS. Las copias adicionales de este manual se pueden obtener poniéndose en contacto con LRS.

Las imágenes de pantalla, las disposiciones de teclado, las descripciones de hardware, o el software son propiedad de LRS y están sujetos derechos reservados y a derechos de propiedad intelectual de LRS y serán tratados de acuerdo con el párrafo anterior.

Se han hecho todas las tentativas de proporcionar la información de este documento completa y exacta. LRS no es responsable de daños cualesquiera o de pérdidas directas o indirectas en su negocio resultando de inexactitudes o de omisiones. Las especificaciones y la información contenidas dentro de este documento están sujetas a cambio sin previo aviso.

DECLARACIÓN DE LA UE DE LA CONFORMIDAD

Nosotros Long Range Systems, Inc. declaramos por este medio bajo nuestra única responsabilidad que los transmisores de "pager" s T7450 y los "pager" s en síllo cumplen con los requisitos esenciales en el REATE europeo 1999/5/EC directivo del Parlamento Europeo del consejo del 9 de marzo de 1999 en el equipo de radio, equipo de telecomunicación y del reconocimiento mutuo de su conformidad.

Los estándares siguientes fueron utilizados:

EN 301 489-2 DEL 224:1998
EN61000-3-2: 1998 EN 61000-3-3: 1995
DEL ETS 300: 2002 60950:1992 del EN con A1, A2, y A3.

DEUTSCH

Installations- & Bedienungskurzanleitung

Mit dem Button Butler - Paging System ruft ein Kunde die Service-Kraft per Knopfdruck zum Bedienen herbei: Per Knopfdruck wird auf dem Alphanumerischen Pager der Bedienung die Nachricht Service gesendet. Alle 60 Sekunden wird diese Nachricht wiederholt, bis die Bedienung die Bedienungsanfrage beim Button Butler des Gastes quittiert.

BUTTON BUTLER - STARTER KIT BEINHÄLTET:
<div> <div>1 Installations & Bedienungskurzanleitung</div> <div>1 Button Butler Transmitter (mit 6 Gummi-Füssen)</div> <div>1 LRS 4-Zeilen Alphanumeric Pager</div> <div>1 USB Kabel</div> <div>1 Universal-Halterung</div> <div>4 Transmitter Befestigungsschrauben</div> <div>2 Lange Universaldübel-schrauben</div> <div>2 Dübel</div> <div>2 Schnellbefestigungs-Gummi</div> <div>2 AA Batterien</div> <div>1 Gutschein Button Butler Software Bedieungsanleitung (Online herunterladbar)</div> </div>

SETUP

- Schrauben Sie die Batterie-Klappe des gelben Transmitters (Rückseite) auf.
- Legen Sie die 2 AA Batterien ein.
- Schliessen Sie nun die Batterie-Klappe und schrauben diese vorsichtig zu.
- Schalten Sie den Alphanumeri Pager ein :;"ON":
 - Halten Sie den Scrollen Up - Knopf, bis YES/NO angezeigt wird.
 - Bei "Power ON?" bitte mit Up (or Down) Scrollen um YES auszusuchen.
 - Drücken Sie den Read/Select Knopf zur Bestätigung.
 - Drücken Sie den Read/Select Knopf zur Display-Aktivierung.
- Zum Testen drücken Sie bitte den Service-Knopf auf dem gelben Transmitter - der Pager sollte jetzt vibrieren und eine Nachricht anzeigen.

INSTALLATIONS-OPTIONEN

Der Button Butler transmter kann entweder auf einer flachen Oberfläche (Tisch, Schalter) oder an einer Wand angebracht werden. Dabei sollte der Gast den Aktivierungsknopf leicht einsehen und bedienen können.

Flache Oberfläche:

- Legen Sie den Button Butler auf einen Tisch/Schalter – nivellieren Sie mit den Gummi-Füssen einen sicheren Stand.

Feste Befestigung an einer Wand/Tisch mittels der Halterung:

- Entfernen Sie die 6 Gummi-Füsse vom gelben Transmitter (Abschrauben).
- Schrauben Sie die 4 Befestigungsschrauben in den Transmitter in die zwei oberen und unteren Gewinde.
- Positionieren Sie die Halterung am gewünschten Ort und markieren Sie die Bohrlöcher.
- Bohren Sie zwei Löcher und führen die 2 Dübel ein.
- Mit den zwei langen 2 Dübelschrauben schrauben Sie die Halterung fest.
- Schieben Sie den gelben Transmitter in die Halterung. Achtung: Folgen Sie dabei unbedingt der geheimen Schiebetracke, bis der Button Butler fest sitzt.

Schnell-Befestigung mit Gummi-Bändern"

- Zum Befestigen drücken Sie bitte den Button Butler fest gegen eine Stange o.ä.
- Jetzt das Gummi über eine der seitlichen Laschen am Button Butler legen.
- Das andere Ende des Gummis an die gegenüberliegendeLasche hinter der Stange befestigen.
- Der gleiche Vorgang bitte mit dem zweiten Gummi und dem anderen Laschenpaar durchführen.

BEDIENUNG:

- Drücken Sie den "Service" Knopf auf dem Button Butler
- Der Alphanumerische Pager vibriert jetzt und automatisch wird die vorprogrammierte Nachricht angezeigt.

Um die Nachrichten anzusehen oder andere Funktionen des Pagers auszuwählen drücken Sie:

- Up (or Down) bis die gewünschte Nachricht angezeigt wird
- Read/Select um die gewünschte Funktion auszuwählen

Erneutes Page

Wenn ein Gast den Service-Knopf drückt, so wird der Transmitter sofort eine Nachricht an den Pager senden. Der Transmitter wird diesen Vorgang alle 60 Sekunden wiederholen (Fabrik-Einstellung), bis der Service-Wunsch am Button Butler deaktiviert wurde. Sollte eine andere Zeiteinstellung gewünscht werden, so ist dies per Software-Konfiguration machbar.

Quittierung / Stop Re-Paging

Der Transmitter wird die Nachricht alle 60 Sekunden wiederholt senden bis diese am Transmitter mit dem Pager quittiert ist:

- Halten Sie die flache Pager-Seite mit den Knöpfen für eine Sekunde auf den "Service"-Schriftzug. (Der im Pager integrierte Magnet schaltet einen magnetischen Schalter im Transmitter und quittiert so.)
- Ein "beep" ertönt, sobald die Quittierung erfolgt ist. Das Re-Pagen endet.

Batterie schwach - Nachricht"

Wenn die Batterie schwach wird, so wird eine Nachricht an den Pager gesandt, dass die Batterie zu wechseln ist.

PROGRAMMIERUNG

Anmerkung: Das Button Butler Paging System ist werksseitig so eingestellt, dass ein Alphanumerischer Pager mit einer vorprogrammierten Nachricht angefunkt wird.

Typische Gründe zur Umprogrammierung sind:

- Sie wollen eine andere Nachricht an den Pager senden.
- Sie wollen eine andere Transmitter-ID konfigurieren.
- Sie wollen die Pager-ID ändern
- Sie wollen die Quittierungsfunktion de-aktivieren.
- Sie wollen die "Batterie schwach" Funktion de-aktivieren.
- Sie wollen weitere Pager programmieren, z.Bsp. den Manager-Pager..

Hier finden Sie den Download der Software und Bedienungsanleitung :www.buttonbutler.com

GARANTIE

Long Range Systems GmbH gibt für dieses Produkt für Herstellungs- und Materialfehler 2 Jahre Garantie. Diese Garantie schliesst ausdrücklich Beschädigungen unsachgemäße Behandlung oder Unfälle aus. Innerhalb der Garantiezeit entscheidet Long Range Systems GmbH, ob ein Produkt zur Garantie-Erfüllung kostenfrei repariert oder ausgetauscht wird. Alle Garantiesprüche müssen zur Garantieerkennung vorab bei unserer Kundenservice-Abteilung angemeldet werden:

Customer Service: 0800 6647552
Peterskamp 41 • 38108 Braunschweig • Germany

Copyright © Mai 2008, Long Range Systems Inc.. All Rights Reserved
Diese Bedienungsanleitung enthält Informationen von Long Range Systems, Inc. (LRS) und ist nur für den Gebrauch des Kunden autorisiert. Ohne vorherige Genehmigung ist das Kopieren, reproduzieren, anzeigen, hinterlassen oder die Übertragung mit jedweder Art und Weise – besonders per Telefax, Email oder Kopieren- nicht gestattet. Gerne senden wir Ihnen auf Anfrage weitere Kopien dieser Bedienungsanleitung zu.

Bildschirm-Inhalte, Tastaturabryouts, Hardware oder Software Beschreibungen sind geistiges Eigentum von LRS und sind durch das Copyright und andere Schutzrechte und Patente von LRS geschützt und sollen entsprechend behandelt werden. Long Range hat sich nach besten Wissen und dem Stand der Technik bemüht, alle Informationen in dieser Anleitung richtig wiederzugeben. Long Range haftet ausdrücklich nicht für direkte oder indirekte Schäden oder Geschäftsverlust durch Irrtümer oder Ungenauigkeiten dieser Anleitung. Spezifikationen oder andere Informationen in dieser Anleitung werden ohne Änderungsanzeige veröffentlicht.

Long Range hat sich nach besten Wissen und dem Stand der Technik bemüht, alle Informationen in dieser Anleitung richtig wiederzugeben. Long Range haftet ausdrücklich nicht für direkte oder indirekte Schäden oder Geschäftsverlust durch Irrtümer oder Ungenauigkeiten dieser Anleitung. Spezifikationen oder andere Informationen in dieser Anleitung werden ohne Änderungsanzeige veröffentlicht.

EU KONFORMITÄTSERLÄRUNG

Long Range Systems, Inc. erklärt hiermit in eigener Verantwortung das die Button Butler Paging Transmitter und die Alpha-Pager die essentiellen Anforderungen der Europäischen Direktive RE&TTE Directive 1999/5/EC des Europäischen Parlamentes vom 9. März 1999 für "radio equipment and telecommunication terminal equipment" erfüllen.

Die folgenden Standards werden benutzt:

ETS 300 224: 1998 EN 301 489-2: 2002
EN61000-3-2: 1998 EN 61000-3-3: 1995
EN 60950: 1992 with A1, A2, & A3.

FRANÇAIS

Installation et Opération

Button Butler est un système bipeur qui appel un bipeur alphanumérique de LRS avec un message préprogrammé.

LE KIT BUTTON BUTLER COMPREND

- 1 page installation et mode d'emploi
- 1 Button Butler émetteur (avec 6 pieds caoutchoutés)
- 1 bipeur alphanumérique de LRS 4-Ligne
- 1 USB
- 1 Crochet pour fixation à la muraille
- 2 Bandes élastiques de montage
- 2 Vis longues pour le crochet
- 4 Vis pour fixer l'émetteur
- 2 Ancres de panneau mural en placoplâtre
- 2 Piles (type AA)
- Manuel d'usager pour le software Button Butler

INSTALLATION

- Devaissez la porte des piles (sur le revers de l'émetteur)
- Marquez les 2 AA piles
- Vissez la porte des piles fermement sur l'émetteur
- Activez le bipeur alphanumérique „ON“
 - pressez fermement Scroll Up jusqu'au „Power On?“ YES NO parasite.
 - Avec „Power ON?“ utilisez „Up“ (ou „Down“) bouton roulette pour sélectionner YES.
 - Pressez bouton Read/Select pour confirmer.
 - Pressez un bouton facultatif pour regarder l'écran.
- Pressez le bouton „Service“ sur le Button Butler pour tester le bipeur 6. Le bipeur doit vibrer et indiquer un message

POSSIBILITÉS D'INSTALLATION

L'émetteur Button Butler peut être fixé sur plan surface (p.a. table) ou soit fixer sur le mur.

Surface plate

- Mettez l'émetteur Button Butler sur une table/un panneau avec les pieds caoutchoutés positionnés réfugierment sur la surface (pour la stabilité)
- Pour fixer le Button Butler à la muraille suivez la procedure „Attcher à la muraille“

Attacher à la muraille avec le crochet à la mouraille

- Devaissez les 6 pieds coutchoutés.
- Mettez les 4 vis pour fixer l'émetteur dans l'émetteur (respectez: 2 vis en haut et 2 vis au fond de l'émetteur).
- Positionnez le crochet au muraille en positon désiréé; marquez les points ou les ancrs seront placés.
- Mettez les 2 ancrs de panneau mural en placoplâtre dans le muraille (à la position marquéé).
- Utilisez le 2 vis longues pour fixer le crochet à la muraille.
- Glissez le Button Butler sur le crochet, suivant la glissière jusqu'au point final.

Attacher au barreau avec bandes elastiques

- Positionnez le Button Butler au barreau pour le fixer.
- Accrochez une fin de la bande elastique au crochet au bord du Button Butler.
- Emboîchez la bande elastique fermement autour le barreau et le Button Butler.
- Mettez l'autre fin de la bande elastique au crochet à l'autre bord du Button Butler.
- Répétez point 1 – 4 pour finaliser l'attache, utilisant la deuxième bande elastique.

OPERATION

- Appuyez sur le bouton „Service“ sur le Button Butler
- Le bipeur alphanumérique devrait vibrer et montrer un message prérogrammé automatiquement.

Pour regarder les messages et choisir les fonctions sur le bipeur

- Appuyez Up (ou Down) bouton roulette jusqu'au selection désirée
- Appuyer Read/Select bouton pour selectionner/confirmer le réglage

Répetition

Si le bouton „Service“ est appuyé, l'émetteur envoit immédiatement un message au bipeur. L'émetteur continue envoyer le message tous les 60 secondes jusque le message est écarté.

Extinction

Pour démagnétiser le message du bipeur:

- Tenez l'aimant du bipeur sur le bouton „Service“ pour 1 seconde (l'aimant est encastré dans le bipeur alphanumérique près des boutons roulette)
- L'extinction est indiqué par un „beep“.

Message „pile faible“

Un message est envoyé au bipeur indiquant les piles sont faibles.

Regarde l'instructions à programmer pour conformer les alignements.

PROGRAMMATION